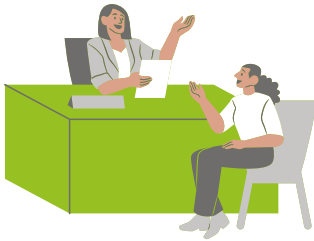


Conseils pour garantir une bonne reprise du gazon en rouleau



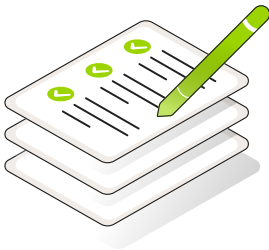
1



Echanger avec votre client

Il est important d'échanger avec votre client sur l'après pose. Qu'il prenne conscience que sans arrosage son investissement et son temps seront perdus. Un arrosage quotidien sera nécessaire pendant au moins 15 jours.

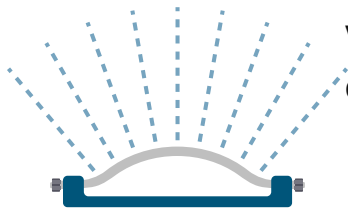
2



Mentionner sur le devis

"La bonne reprise de votre gazon dépend de votre arrosage. Le gazon doit être arrosé matin et soir abondamment et cela pendant 15 jours minimum. Dans le cas contraire, le paysagiste ne saurait pas être tenu responsable de la non reprise du gazon"

3



Proposer un système d'arroseur

Vous pouvez laisser à disposition des systèmes d'arroseurs, comme un oscillant par exemple, sur le chantier durant les 15 à 21 jours d'arrosage nécessaires en fonction du climat.



Pourquoi ne pas arroser au tuyau ?

 100 m² = 4h d'arrosage manuel / jour minimum

 Pas d'homogénéité

 Gazon piétiné

4



Effectuer des contrôles

Si l'occasion est possible passez sur votre chantier afin d'effectuer un contrôle sur l'état du gazon pour prévenir avant qu'il ne soit trop tard.